



ONE2ONE LOGISTICS

MEMORIA DE RESPONSABILIDAD SOCIAL
CORPORATIVA

2010-2011



• MEMORIA DE RESPONSABILIDAD SOCIAL CORPORATIVA 2010–2011

ÍNDICE

introducción

compromiso con el empleo estable

trabajo por la igualdad

políticas de conciliación

medio ambiente

o2o ante el cambio climático

código ético

plan de prevención de riesgos

formación

evaluación de proveedores

políticas sociales

INTRODUCCIÓN

La presente Memoria de Responsabilidad Social Corporativa, que abarca desde el 30 de septiembre de 2010 hasta el 30 de septiembre de 2011, se edita con el objetivo de hacer públicos nuestros avances en materia de RSC, en línea con nuestros principios corporativos. La transparencia es uno de esos principios.

A nivel de resultados, en este período hemos superado las previsiones iniciales, afianzando la posición de O2O en el Mercado. Podemos afirmar que la Empresa ha solventado con éxito las perspectivas poco halagüeñas de un entorno económico desfavorable.

Armonizar el éxito económico y el bienestar social con el respeto y cuidado de nuestro entorno es la base sobre la que se asienta nuestra voluntad de actuación. Por eso, este ejercicio no sólo ha sido un buen año en lo económico, ha supuesto también un avance en cuanto a las políticas sociales de nuestra Organización; nuestro compromiso es ser una Empresa socialmente responsable, y cuanto más crezcamos, más debe ser patente ese compromiso.

• MEMORIA DE RESPONSABILIDAD SOCIAL CORPORATIVA 2010–2011

INTRODUCCIÓN

Entre los avances más destacables en este terreno se encuentra la renovación de las certificaciones de la Empresa en la ISO 14001 de medioambiente y en la ISO 9001 de calidad; sin duda, los hitos más importante abordado por nuestra Organización en este periodo. Del mismo modo, la Empresa se halla en certificada en la Agencia Española de Protección de Datos como entidad que garantiza el uso responsable de los datos de carácter personal. Una muestra más de que una Empresa joven como la nuestra quiere ser socialmente responsable y desde la Dirección se van dando pasos para conseguir avances en ese aspecto.

Pero no ha sido el único paso que ha dado la Compañía en materia de Responsabilidad Social Corporativa; el avance en la evaluación y concienciación de nuestros proveedores, el progreso de las políticas de Prevención de Riesgos Laborales o la ampliación de nuestra colaboración con el Proyecto Incorpora, a través de Cruz Roja, también han sido importantes en el periodo de referencia.

• MEMORIA DE RESPONSABILIDAD SOCIAL CORPORATIVA 2010–2011

INTRODUCCIÓN

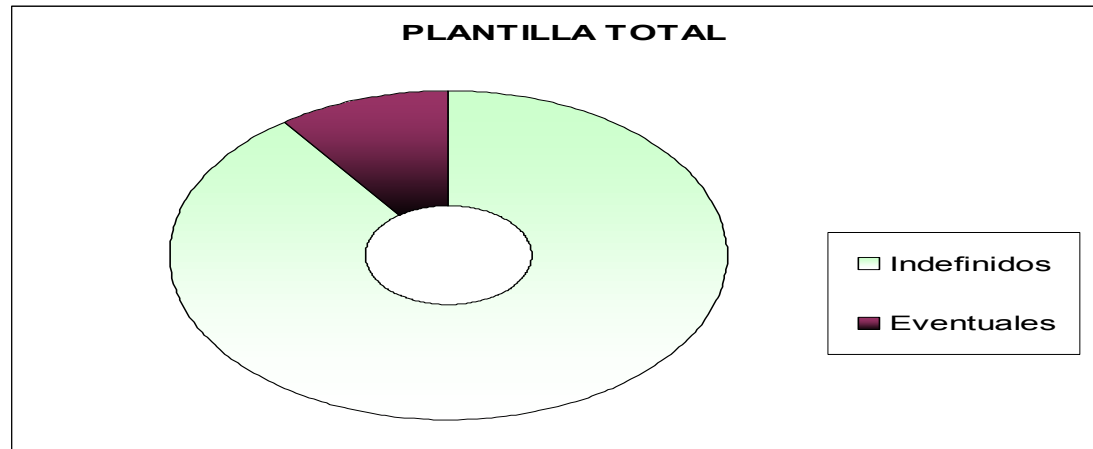
Desde la Dirección de O2O entendemos que una política de Responsabilidad Social Corporativa debe tener un carácter global y debe abarcar a proveedores, clientes, empleados y a la sociedad en general. Por eso, también a nivel interno se han concretado políticas que garanticen el bienestar de nuestros empleados. Estas políticas han surgido del estudio de Clima Organizacional llevado a cabo por el Dpto. de RRHH.

En definitiva, O2O es una Empresa que está creciendo y consolidándose en el Mercado y quiere hacerlo de una manera acorde con la ética y la sostenibilidad. Es nuestra idea de cómo tiene que ser una Organización y forma parte de nuestra cultura, extendida por todos los niveles de la Compañía.

• MEMORIA DE RESPONSABILIDAD SOCIAL CORPORATIVA 2010–2011

COMPROMISO CON EL EMPLEO ESTABLE

En O2O somos conscientes de que una de las mayores responsabilidades de una Empresa como agente social, es la de crear empleo y ofrecer una estabilidad laboral. Este principio adquiere una relevancia especialmente importante en un momento como el actual, con cotas de paro elevadas y en constante crecimiento.



En el periodo computado, el ratio de trabajadores con contrato indefinido sobre la plantilla total de la Empresa ha sido del 90%.

El número total de empleados de la Compañía se ha mantenido en este periodo; dato suficientemente elocuente de que O2O apuesta por la estabilidad en el empleo.

• MEMORIA DE RESPONSABILIDAD SOCIAL CORPORATIVA 2010–2011

TRABAJO POR LA IGUALDAD

En un sector como el logístico, con clara minoría femenina, sólo un 24% de los empleados del sector son mujeres según datos del Centro Español de Logística, en O2O existe un 60% de presencia femenina.

Esta presencia femenina muy superior a la del sector, se concreta además con una participación importante en los puestos de responsabilidad de la Compañía. El 50% de los puestos dentro de la categoría interna de ‘responsable’ son ocupados por mujeres, ascendiendo esta cifra a un 63,6% dentro de la categoría interna de ‘técnico’.

POLÍTICAS DE CONCILIACIÓN

Actualmente, un 4% de la plantilla de O2O disfruta de una jornada reducida por Guarda Legal de menor.

Al igual que en el periodo anterior, se ha dado la posibilidad a las trabajadoras que han sido madres de disfrutar su permiso por lactancia en días completos laborables.

A partir del mes de noviembre de 2007, todos aquellos trabajadores cuya antigüedad sea igual o superior a 6 meses, disfrutan de Ticket Restaurant o Ticket Guardería según su conveniencia.

Aquellos trabajadores con cinco o más años de antigüedad en la Empresa disfrutan de un día libre extra al año.

Otras políticas de conciliación llevadas a cabo durante el ejercicio, han sido la implantación de un sistema de horario flexible en el centro de trabajo de Alcobendas, y un sistema que permite elegir la forma de cobro de las pagas extras en los centros de la provincia de Guadalajara.

• MEMORIA DE RESPONSABILIDAD SOCIAL CORPORATIVA 2010–2011

POLÍTICA DE MEDIO AMBIENTE

La obtención de la certificación ISO 14001 en medioambiente en septiembre de 2009 ha sido el punto culminante del esfuerzo que la Compañía está haciendo en este área.

La idea de la certificación, impulsada desde un principio por la Dirección General de la compañía, es un dato elocuente acerca de la sensibilidad por el medioambiente que impera en nuestra Compañía.

Para alcanzar esta certificación se han dado una serie de pasos:

- Generación de un Plan específico de medioambiente. Como consecuencia de este Plan, se han asignado responsabilidades medioambientales a todos los puestos del organigrama dentro del Sistema de Gestión por Competencias de la Compañía.
- Segregación de residuos. La Compañía se ha dado de alta como ‘pequeño productor de residuos’, alcanzando acuerdos con determinados proveedores para el tratamiento de residuos delicados.
- Concienciación de proveedores. Mediante el envío de un tríptico de conducción eficiente a nuestros proveedores con mayor impacto medioambiental, los relacionados con el transporte de mercancías por carretera.



• MEMORIA DE RESPONSABILIDAD SOCIAL CORPORATIVA 2010–2011

POLÍTICA DE MEDIO AMBIENTE

Uno de los compromisos establecidos en el Código Ético de One2One, suscrito por todos los empleados de esta Compañía, es el de cuidar el medio ambiente. Queremos ser una Empresa socialmente responsable, y el cuidado del medio ambiente es sin duda un aspecto relevante del compromiso que debemos adquirir con la sociedad.

Esta política tiene por objetivo definir las líneas de actuación de la compañía con respecto al medio ambiente, e impulsar la sensibilización de todos los que formamos One2One en esta materia.

Se resume en los siguientes puntos:

- El respeto por el medio ambiente debe impregnar todas las actuaciones de la Compañía, así como todas las decisiones y políticas de la Organización.
- En todo caso, se garantizará el cumplimiento estricto de la legislación vigente en materia de medio ambiente.
- Se impulsarán iniciativas en materia de reciclaje y uso eficiente de recursos por parte del Comité de Ética.
- El Jefe de Recursos Humanos incluirá dentro del Plan Anual de Formación, como parte del programa de algunas acciones formativas, medidas dedicadas a la concienciación de los empleados en materia de medio ambiente y a la optimización de recursos productivos.
- El objetivo a alcanzar es la formación en materia medioambiental de al menos el 30% de la plantilla cada año hasta conseguir que el 100% de la plantilla esté formada.
- Se incluirá un epígrafe dedicado al cuidado del medio ambiente dentro del modelo de Evaluación de Proveedores.



• MEMORIA DE RESPONSABILIDAD SOCIAL CORPORATIVA 2010–2011

O2O ANTE EL CAMBIO CLIMÁTICO

El volumen total de gases de efecto invernadero emitidos a la atmósfera por la actividad de O2O entre los meses de septiembre de 2007 y septiembre de 2008, fue de 24.844 tm. Los cálculos se realizaron con base en el protocolo 'Green House Gas'.

Para el periodo comprendido entre septiembre de 2008 y septiembre de 2009, aplicando el mismo protocolo GHG, los datos son los siguientes:

-Total Emisiones: 24.008 tm.

El total de emisiones ha sido ligeramente inferior al del periodo de referencia anterior, cumpliendo el objetivo de reducción de un 3% que estaba planteado.

Para el periodo comprendido entre septiembre de 2009 y septiembre de 2010, aplicando el mismo protocolo GHG, los datos son los siguientes:

-Total Emisiones: 23.048 tm.

Para los próximos ejercicios, pretendemos reducir esa cifra sensiblemente, continuando con el cambio en la iluminación de los centros de trabajo, sustituyendo el sistema actual por otro de bajo consumo. Nuestro objetivo para el próximo ejercicio es reducir las emisiones de gases de efecto invernadero en al menos un 3% nuevamente.

El objetivo para el periodo 2010-2011 es reducir en un 5% la generación de residuos de toner por trabajador con respecto al periodo Julio2009-Junio 2010.



CÓDIGO ÉTICO

Introducción

El presente código ético surge con la intención de documentar un modelo de actuación que guíe la conducta de todos los estamentos de esta Empresa. Dicho de otro modo, se pretende con este documento, dejar constancia escrita de los valores que deben imperar en el desarrollo normal de la actividad de nuestra organización.

El compromiso con las normas del presente código ha de ser total por parte de todas y cada una de las personas que integran One2One, de forma que se convierta en una referencia obligada para la adopción de cualquier criterio que atañe a nuestra Compañía. Una regulación con plena vigencia más allá de un valor programático, cuya contravención se proscribire del mismo modo que la del resto de la normativa interna.

Los principios inspiradores del presente código deontológico han de ser desarrollados por cada responsable de área, de manera que sean las directivas que marquen la línea de desarrollo de todas las políticas implementadas en o2o.

One2One es una organización joven con unos valores bien definidos y acordes con los de la cultura en la que se encuentra inmersa. La Empresa no es un ente con existencia propia y ajena al resto de la sociedad, debe integrarse en ella y compartir sus valores. El mero respeto de la legislación es insuficiente hoy día para las demandas de una sociedad consciente de la responsabilidad de los agentes que la componen.

Los valores que impulsan a nuestra Compañía son conocidos y compartidos por todas las personas que trabajan en ella, quienes, al firmar este código, renuevan su compromiso con los mismos. Unos principios que constituyen una base firme sobre la que asentar un crecimiento sostenido y sostenible.

CÓDIGO ÉTICO

Principios fundamentales

La consecución de los objetivos de la compañía es el fin último y fundamental de todos los trabajadores de esta Empresa en el entorno laboral; unos objetivos que deben alcanzarse de acuerdo con nuestro sistema de valores y normas de comportamiento. Estos valores, deben impregnar cada actuación dentro de One2One Logistics y se detallan a continuación:

- **Calidad**
- **Respeto a las normas**
- **Esfuerzo**
- **Mejora continua**
- **Rectitud**
- **Honestidad**
- **Proactividad**
- **Transparencia**



CÓDIGO ÉTICO

Compromisos específicos de la Dirección:

- Luchar contra el trabajo infantil más allá del respeto de las leyes vigentes.
- Instaurar una política de Compras Éticas.
- Instrumentar políticas que permitan el desarrollo de los valores establecidos en el presente código.
- Garantizar el derecho a la libertad de asociación dentro de o2o.
- Velar por el buen gobierno dentro de la Organización.
- Promover todas aquellas iniciativas que puedan redundar en un beneficio para la sociedad.

Compromisos de todos los empleados de One2One:

- Cumplir las normas y velar por su cumplimiento.
- Poner especial énfasis en la observación de las normas atinentes a la Prevención de Riesgos Laborales.
- No aceptar sobornos o prácticas deshonestas.
- Cuidar el medio ambiente.
- Velar por la transparencia en las relaciones con clientes, compañeros y proveedores.
- Luchar de forma proactiva y concienzuda contra cualquier tipo de discriminación en el entorno de trabajo de O2O.
- Luchar contra el fraude dentro de la Empresa.
- Guardar el secreto y la confidencialidad de toda la información de la empresa a la que tenga acceso como consecuencia del desempeño de su actividad.

• MEMORIA DE RESPONSABILIDAD SOCIAL CORPORATIVA 2010–2011

PLAN INTEGRAL DE PREVENCIÓN DE RIESGOS

El Plan de Prevención para los ejercicios 2009 y 2010 se llevó a cabo con éxito, entre otras actuaciones, se pueden destacar las siguientes:

- Actualización de las Evaluaciones de Riesgos Laborales.
- Realización de un curso de PRL y manejo individual de cargas para todos los empleados de almacenes.
- Se realizó una mejora del plan de evacuación, probado con éxito mediante un simulacro de incendio.
- Se diseñó un nuevo sistema de información en materia de PRL por puesto de trabajo.
- Se implementó un nuevo protocolo de coordinación de actividades empresariales para aquellos proveedores que prestan sus servicios en nuestras instalaciones en algún momento.

La inversión global en PRL ha sido superior a la del ejercicio anterior, adquiriendo nuevos Equipos de Protección Individuales y Colectivos, además de renovar los ya existentes. Asimismo, se ha adquirido nueva señalización de seguridad para los almacenes de la Compañía.

La tasa de accidentabilidad se redujo con respecto a la del ejercicio anterior, pasando de un índice de incidencia del 3,69 al 3,44, sensiblemente más bajo que la media del sector, situada en un 5,94.

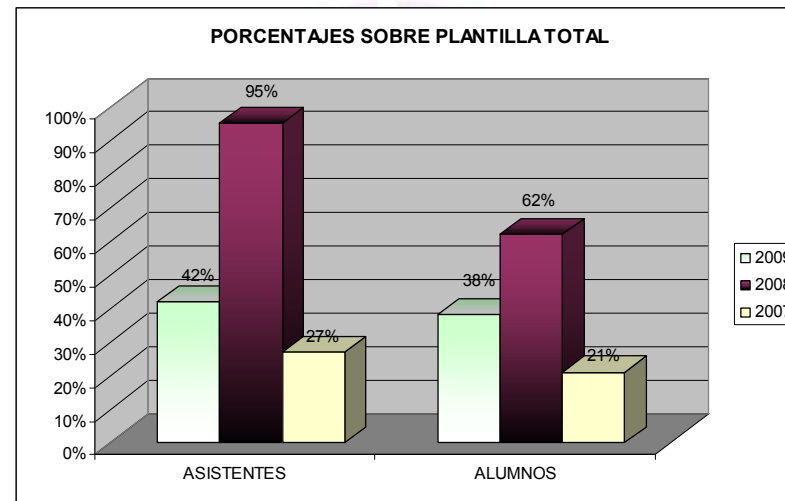


• MEMORIA DE RESPONSABILIDAD SOCIAL CORPORATIVA 2010–2011

FORMACIÓN

La Formación es un aspecto vital para nuestra Organización, y se trata de un ámbito que se ha querido impulsar enormemente en este periodo desde nuestra Dirección General.

Este objetivo se ha traducido en un aumento de la inversión total en formación, que ya venía de un incremento del 300% y un 175% en el número de cursos impartidos y un 351,85% en el número de asistentes a los cursos en el periodo anterior. La elaboración del Plan Anual de Formación ha permitido alcanzar en 2009 las siguientes cotas:



El incremento de la inversión global en Formación ha sido del 12% con respecto al periodo anterior. Pese a ese mayor volumen de inversión, tanto el número de alumnos como el de asistentes se ha visto reducido. Este hecho se explica por la mayor especialización que se ha buscado en la elaboración del Plan Anual de Formación; cursos más técnicos dirigidos a un porcentaje de plantilla inferior, buscando una mayor cualificación y especialización de los empleados.

• MEMORIA DE RESPONSABILIDAD SOCIAL CORPORATIVA 2010–2011

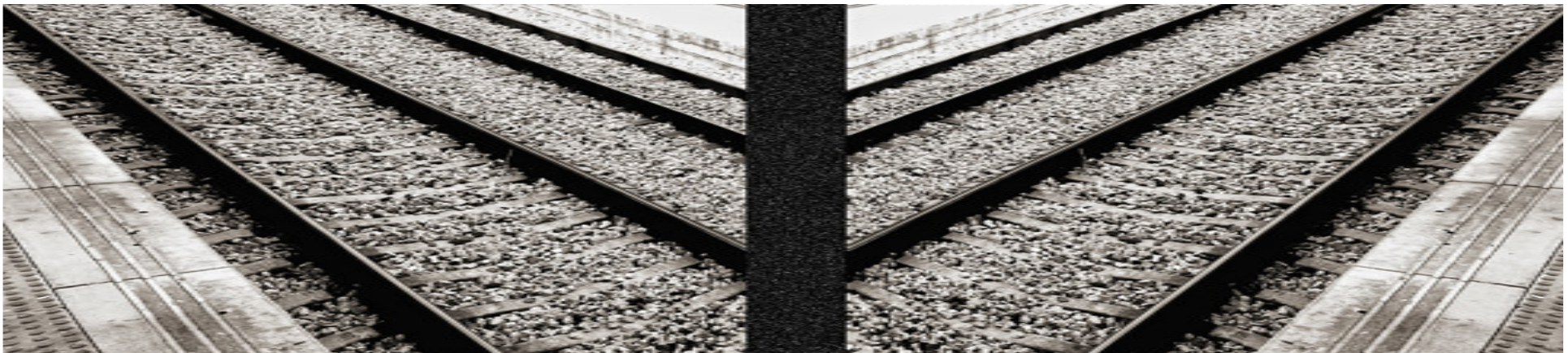
EVALUACIÓN DE PROVEEDORES

Como parte de las políticas de Responsabilidad Social Corporativa, O2O, a través de su Comité de Ética ha continuado con el sistema de evaluación de proveedores que, con objeto de conocer el grado de desarrollo de los mismos en diferentes áreas como el Medio Ambiente, la Prevención de Riesgos Laborales, las Relaciones Laborales y Responsabilidad Social Corporativa, se implantó en el ejercicio anterior por el Comité de Ética.

Para iniciar la evaluación se definieron los 11 proveedores más importantes por volumen de facturación, un 64,9% de la facturación global, y se les evaluó según el siguiente modelo interno.

Del mismo modo, se ha efectuado una auditoría ‘on site’ de dos de nuestros proveedores más importantes por volumen de facturación, continuando con el desarrollo de las políticas de evaluación de proveedores. El objetivo para el año próximo en cuanto a evaluaciones ‘on site’ es evaluar a otros tres proveedores considerados clave según criterios de RSC.

El objetivo para el próximo ejercicio es ampliar el abanico de proveedores evaluados hasta un 68% de la facturación global.



• MEMORIA DE RESPONSABILIDAD SOCIAL CORPORATIVA 2010–2011

POLÍTICAS SOCIALES

En 2010, O2O ha iniciado una colaboración con el Proyecto Incorpora a través de Cruz Roja para la integración laboral de personas en riesgo de exclusión social.

“Incorpora de “La Caixa” es un programa de intermediación laboral, basado en las necesidades del tejido social y empresarial dirigido a las personas con especiales dificultades de acceso al mundo laboral: personas con algún tipo de discapacidad, personas con trastorno mental y personas en situación o riesgo de exclusión social (jóvenes, mayores de 45 años, inmigrantes, parados de larga duración y mujeres afectadas por situaciones de violencia de género).

Se ha iniciado un proceso de estudio de colaboración con el programa con el fin de incorporar en la compañía a trabajadores de estos colectivos.

